



**TILBEHØR**  
til luft-luft varmepumper

**Altech**™

# T72 Kanaler - Sort

BD nummer	Produkt navn	Model	Farve	Materiale
34 6847.421	Altech T72 væggennemføring	72 x 64 mm	Sort - RAL9005	PVC
34 6847.411	Altech T72 vægflange	72 x 64 mm	Sort - RAL9005	PVC
34 6847.481	Altech T72 endebund til kanal	72 x 64 mm	Sort - RAL9005	PVC
34 6847.471	Altech T72 samleklappe	72 x 64 mm	Sort - RAL9005	PVC
34 6847.431	Altech T72 90° vinkel	72 x 64 mm	Sort - RAL9005	PVC
34 6847.441	Altech T72 justerbar flad vinkel	72 x 64 mm - 90°/135°	Sort - RAL9005	PVC
34 6847.451	Altech T72 justerbar vinkel	72 x 64 mm - 90°/135°	Sort - RAL9005	PVC
34 6847.402	Altech T72 rørkanal	72 x 64 mm - 2000 mm	Sort - RAL9005	PVC
34 6847.491	Altech T72/T75 rørbøjle	72 x 64 mm	Blå	PVC



34 6847.421



34 6847.411



34 6847.481



34 6847.471



34 6847.431



34 6847.441



34 6847.451



34 6847.402



34 6847.491

# T75 Kanaler - Hvid

BD nummer	Produktnavn	Model	Farve	Materiale
34 6847.521	Altech T75 væggennemføring	74 x 56 mm	Hvid - RAL9010	PVC
34 6847.511	Altech T75 vægflange	74 x 56 mm	Hvid - RAL9010	PVC
34 6847.581	Altech T75 endebund t. kanal	74 x 56 mm	Hvid - RAL9010	PVC
34 6847.571	Altech T75 samlekappe	74 x 56 mm	Hvid - RAL9010	PVC
34 6847.541	Altech T75 justerbar flad vinkel	74 x 56 mm - 80°/140°	Hvid - RAL9010	PVC
34 6847.531	Altech T75 90° flad vinkel	74 x 56 mm	Hvid - RAL9010	PVC
34 6847.561	Altech T75 90° ydre hjørne	74 x 56 mm	Hvid - RAL9010	PVC
34 6847.502	Altech T75 rørkanal	74 x 56 mm - 2000 mm	Hvid - RAL9010	PVC
34 6847.491	Altech T72/T75 rørbøjle	72 x 64 mm	Blå	PVC



34 6847.521



34 6847.511



34 6847.581



34 6847.571



34 6847.541



34 6847.531



34 6847.561



34 6847.502



34 6847.491

# T80 Kanaler - Cremehvid

BD nummer	Produkt navn	Model	Farve	Materiale
34 6849.620	Altech T80 vægkanal	80 x 60 mm	Cremehvid - RAL9001	PVC
34 6849.880	Altech T80 vægflange til afdækning	80 x 60 mm	Cremehvid - RAL9001	PVC
34 6849.870	Altech T80 endestykke	80 x 60 mm	Cremehvid - RAL9001	PVC
34 6849.830	Altech T80 samlekappe	80 x 60 mm	Cremehvid - RAL9001	PVC
34 6849.610	Altech T80 flad bøjning	80 x 60 mm - 45°/135°	Cremehvid - RAL9001	PVC
34 6849.860	Altech T80 90° flad bøjning	80 x 60 mm	Cremehvid - RAL9001	PVC
34 6849.850	Altech T80 90° indv. hjørne	80 x 60 mm	Cremehvid - RAL9001	PVC
34 6849.840	Altech T80 90° udv. hjørne	80 x 60 mm	Cremehvid - RAL9001	PVC
34 6849.820	Altech T80 rørkanal	80 x 60 mm - 2000 mm	Cremehvid - RAL9001	PVC
34 6849.896	Altech rørbøjle T80	80 x 60 mm	Gul	PVC



34 6849.620



34 6849.880



34 6849.870



34 6849.830



34 6849.610



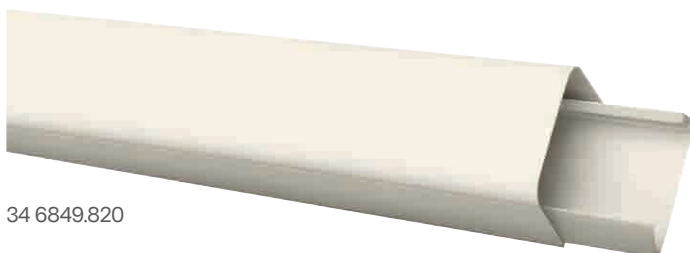
34 6849.860



34 6849.850



34 6849.840



34 6849.820



34 6849.896

# Montageblokke

BD nummer	Beskrivelse	Skinne	Længde	Bredde	Højde	Bæreevne
34 6849.700	2 stk. Altech montageblokke	Ja	600 mm	160 mm	90 mm	470 kg
34 6849.702	2 stk. Altech montageblokke med forhøjer	Ja	600 mm	160 mm	200 mm	470 kg
34 6849.703	2 stk. Altech montageblokke med forhøjer	Nej	600 mm	160 mm	200 mm	310 kg
34 6849.704	2 stk. Altech montageblokke	Nej	600 mm	160 mm	110 mm	470 kg
34 6847.620	2 stk. Altech montageblokke	Ja	450 mm	140 mm	95 mm	300 kg
34 6847.621	2 stk. Altech montageblokke	Nej	450 mm	140 mm	95 mm	300 kg
34 6847.640	2 stk. Altech Maxi montageblokke. Hvid plastik	Ja	450 mm	115 mm	100 mm	210 kg
34 6847.641	1 stk. Altech Maxi endestykker Hvid plastik	-	-	-	-	-



34 6849.700



34 6849.702



34 6849.703



34 6849.704



34 6847.620



34 6847.621



34 6847.640



34 6847.641

# Vibrationsdæmpere & fødder

BD nummer	Beskrivelse	Diameter	Højde	Farve	Materiale	Bæreevne
34 6869.790	4 stk. Altech justerbare fødder med vibrationsabsorbering	100 mm	120-180 mm	Sort	PVC	150 kg
34 6869.793	4 stk. Altech justerbare fødder med vibrationsabsorbering	100 mm	120-180 mm	Crenehvid	PVC	150 kg
34 6847.635	4 stk. Altech justerbare fødder	105 mm	100-140 mm	Hvid	PVC	1000 kg
34 6847.630	4 stk. Altech gummifødder	100 mm	100 mm	Sort	Vulkaniseret gummi	80 kg
34 6849.791	4 stk. Altech vibrationsdæmpere	38 mm	22 mm	Sort	Vulkaniseret gummi	60 kg
34 6847.625	4 stk. Altech dæmpere (2 hårde og 2 bløde)	38 mm	10 mm	PVC	-	



34 6869.790



34 6869.793



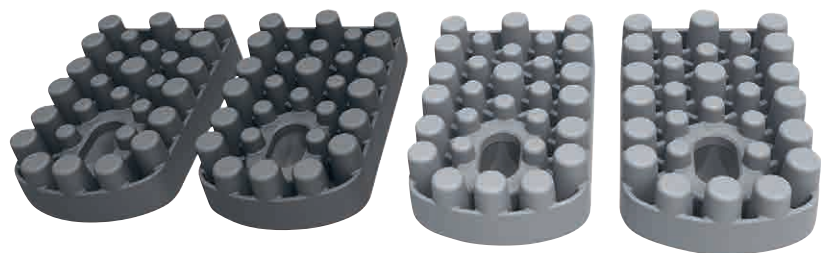
34 6847.635



34 6847.630



34 6849.791



34 6847.625

## Isolerede kølerør uden flange og omløber

BD nummer	Beskrivelse	Længde	Str.	Arb. temp.	Godstykkelse	Isoleringstykkelse
34 6849.315	Altech kølerør	10 m	3/8"-5/8"	-80 °C til +110 °C	0,8-1,0 mm	9 mm
34 6849.323	Altech kølerør	20 m	1/4"-3/8"	-80 °C til +110 °C	0,8-0,8 mm	9 mm
34 6849.324	Altech kølerør	20 m	1/4"-1/2"	-80 °C til +110 °C	0,8-0,8 mm	9 mm
34 6849.326	Altech kølerør	20 m	1/4"-5/8"	-80 °C til +110 °C	0,8-1,0 mm	9 mm
34 6849.325	Altech kølerør	20 m	3/8"-5/8"	-80 °C til +110 °C	0,8-1,0 mm	9 mm
34 6869.852	Altech kølerør	50 m	1/4"	-80 °C til +110 °C	0,8 mm	9 mm
34 6869.853	Altech kølerør single	50 m	3/8"	-80 °C til +110 °C	0,8 mm	9 mm
34 6869.850	Altech kølerør single	50 m	1/2"	-80 °C til +110 °C	0,8 mm	9 mm
34 6869.855	Altech kølerør single	50 m	5/8"	-80 °C til +110 °C	1,0 mm	9 mm



34 6849.315  
34 6849.323  
34 6849.324  
34 6849.325  
34 6849.326



34 6869.850  
34 6869.852  
34 6869.853  
34 6869.855

## Isolerede kølerør med flange og omløber

BD nummer	Beskrivelse	Længde	Str.	Arb. temp.	Godstykkelse	Isoleringstykkelse
34 6849.133	Altech kølerør m. flange og omløber	3 m	1/4"-3/8"	-80 °C til 110 °C	0,8-0,8 mm	9 mm
34 6849.134	Altech kølerør m. flange og omløber	3 m	1/4"-1/2"	-80 °C til 110 °C	0,8-0,8 mm	9 mm
34 6849.153	Altech kølerør m. flange og omløber	5 m	1/4"-3/8"	-80 °C til 110 °C	0,8-0,8 mm	9 mm
34 6849.154	Altech kølerør m. flange og omløber	5 m	1/4"-1/2"	-80 °C til 110 °C	0,8-0,8 mm	9 mm



34 6849.133  
34 6849.134  
34 6849.153  
34 6849.154

# Fittings & pakninger

BD nummer	Beskrivelse	Størrelse	Materiale
34 6869.843	Altech vinkel muffe/nippel	3/8"	Messing
34 6869.844	Altech vinkel muffe/nippel	1/2"	Messing
34 6869.845	Altech vinkel muffe/nippel	5/8"	Messing
34 6847.892	Altech pakning	1/4"	Kobber
34 6847.893	Altech pakning	3/8"	Kobber
34 6847.894	Altech pakning	1/2"	Kobber
34 6847.895	Altech pakning	5/8"	Kobber



34 6869.844  
34 6869.843  
34 6869.845



34 6847.892  
34 6847.893  
34 6847.894  
34 6847.895

# Unioner og omløbere

BD nummer	Produkt navn	Størrelse
34 6869.802	Altech omløber	1/4"
34 6869.803	Altech omløber	3/8"
34 6869.804	Altech omløber	1/2"
34 6869.805	Altech omløber	5/8"
34 6869.822	Altech union med omløbere	1/4"
34 6869.823	Altech union med omløbere	3/8"
34 6869.824	Altech union med omløbere	1/2"
34 6869.825	Altech union med omløbere	5/8"



34 6869.802  
34 6869.803  
34 6869.804  
34 6869.805



34 6869.825

34 6869.824

34 6869.823

34 6869.822

# Kondensslanger

BD nummer	Produktnavn	Længde	Diameter	Farve
34 6849.916	Altech kondensslange	25 m	Ø16 mm	Hvid
34 6849.918	Altech kondensslange	25 m	Ø18 mm	Hvid
34 6849.920	Altech kondensslange	25 m	Ø20 mm	Hvid
34 6849.925	Altech kondensslange	25 m	Ø25 mm	Hvid
34 6847.706	Altech kondensslange	25 m	Ø6 x 9,5 mm	Transparent
34 6847.716	Altech kondensslange	50 m	Ø16/18 mm	Hvid
34 6869.776	Altech afløbsslange	5 m	6 mm	Transparent



34 6849.916  
34 6849.918  
34 6849.920  
34 6849.925



34 6847.716



34 6847.706



34 6869.776

# Kondensbakker

BD nummer	Produktnavn	Mål	Farve	Materiale
34 6869.780	Altech kondensbakke	790x390 mm	Hvid	HIPS
34 6847.618	Altech kondensbakke med el-tracing	850x400 mm	Hvid	PVC
34 6847.619	Altech kondensbakke med el-tracing	1050x400 mm	Hvid	PVC



34 6869.780



34 6847.618



34 6847.619

# Kondensfittings

BD nummer	Produktnavn	Beskrivelse
34 6847.736	Altech slangesamler	Til kondensslange 6 mm
34 6847.726	Altech vinkel	90 graders vinkel til afløbsslange. 6 mm



34 6847.736



34 6847.726

# Kondenspumper

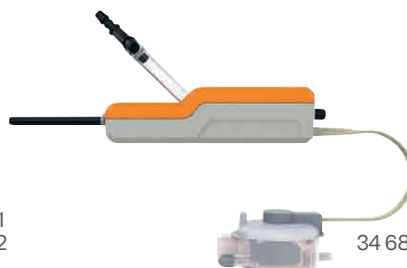
BD nummer	Produkt navn	Flowhastighed	Lydniveau	Farve	Dimensioner
34 6869.770	Sauermann Omega Pack	20 l/h	22 dB	RAL 9003 - Signal hvid	358x85x102 mm
34 6869.771	Sauermann Delta Pack Signal hvid	20 l/h	22 dB	RAL 9003 - Signal hvid	763x225x62 mm
34 6869.772	Sauermann Delta Pack Cremehvid	20 l/h	22 dB	RAL 9001 - Cremehvid	763x225x62 mm
34 6859.774	Sauermann Si-20	20 l/h	25 dB	RAL9010 - Ren hvid	136x38x38 mm



34 6869.770



34 6869.771  
34 6869.772



34 6869.774

# Gulvstativer

BD nummer	Beskrivelse	Dimensioner	Bæreevne	Materiale
34 6849.725	Altech gulvstativ	420x400x450/790 mm	220 kg	Zinkbelagt stål



34 6849.725

# Vægkonsoller

BD nummer	Beskrivelse	Dimensioner	Bæreevne	Materiale
34 6847.610	Altech XL100 plus vægkonsol	430x440x500 mm	100 kg	PA6 Nylon
34 6847.600	Altech 140 ECO vægkonsol	386x400x475 mm	140 kg	Galvaniseret stål
34 6849.710	Altech 180 vægkonsol	540x800x400 mm	180 kg	Galvaniseret stål



34 6847.610



34 6847.600



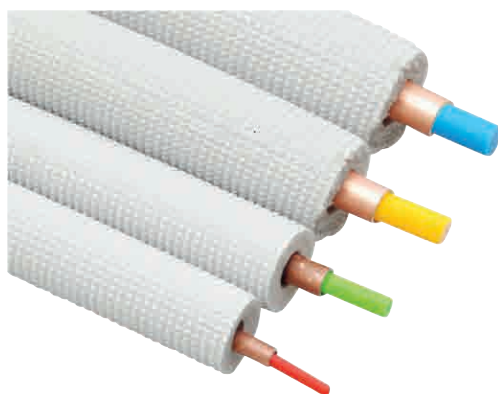
34 6849.710

# Værktøj

BD nummer	Produktnavn	Beskrivelse
34 6847.695	Altech momentnøglesæt	Kuffert med 17 mm, 22 mm, 24 mm, 26 mm, 27 mm og 29 mm
50 2110.350	Rørbukketråde	Sæt med 1/4", 3/8", 1/2" og 5/8" af hver 4 meter
34 6847.690	Altech montageværktøj	Til ophængning af indedel
50 4401.010	Spin kraveværktøj (")	Æske med 1/4", 3/8", 1/2", 5/8" og 3/4"
50 4401.011	Spin muffe værktøj (")	Æske med 1/4", 3/8", 1/2", 5/8" og 3/4"
50 4401.012	Spin muffe værktøj (mm)	Æske med 12 mm, 15 mm, 16 mm, 18 mm og 22 mm
34 6847.950	Altech silicone bukkerør	Kuffert med 3/8", 1/2" og 5/8". Længde 10 m
34 6847.955	Altech saks til rørkanal	Til T72 og T75 rørkanaler



34 6847.695



50 2110.350



34 6847.690



50 4401.010  
50 4401.011



50 4401.012



34 6847.950



34 6847.955

# Varmepumpeskjulere

BD nummer	Beskrivelse	Indermål	Ydermål	Lågstørrelse
34 6866.801	Varmepumpeskjuler VP 3 sort	920x730x410 mm	1000x730x500 mm	550x1060 mm
34 6866.810	Varmepumpeskjuler VP 3 natur	920x730x410 mm	1000x730x500 mm	550x1060 mm



34 6866.801



34 6866.810

# Serviceudstyr

BD nummer	Produktnavn	Beskrivelse
34 6847.802	Altech blå kølemiddelslange	1/4" x 1/4". længde 1500 mm. 45 bar
34 6847.812	Altech rød kølemiddelslange	1/4" x 1/4". længde 1500 mm. 45 bar
34 6847.822	Altech gul kølemiddelslange	1/4" x 1/4". længde 1500 mm. 45 bar
34 6847.872	Altech schraderventil	1/4"
34 6847.873	Altech schraderventil	5/16"
34 6847.832	Altech kuglehaner sæt med 3 stk.	1/4". Rød/blå/gul. 45 graders vinkel
34 6847.775	Altech adapter	1/4" - 5/16" Gas fitting til fleksibel slange
34 6847.882	Altech reservedelssæt	3 pakninger og 1 depressor til 1/4" kølemiddelslange
34 6847.930	Altech isoleringstape hvid	3 x 50 mm. 10 m rulle
49 8169.815	Altech isoleringstape sort	3 x 50 mm. 15 m rulle



34 6847.802



34 6847.812

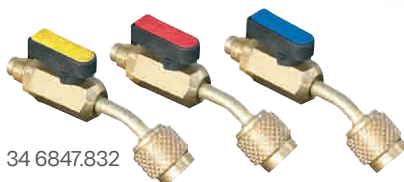


34 6847.822



34 6847.872

34 6847.873



34 6847.832



34 6847.775



34 6847.882



34 6847.930



49 8169.815

# Installationskabler

BD nummer	Produkt	Farve	Længde
56 1486.063	Kabel 3G1,5 mm <sup>2</sup>	Hvid	100 m
56 1486.064	Kabel 3G1,5 mm <sup>2</sup>	Sort	100 m
56 1486.065	Kabel 5G1,5 mm <sup>2</sup>	Hvid	100 m
56 1486.066	Kabel 5G1,5 mm <sup>2</sup>	Sort	100 m
56 1486.067	Kabel 3G1,5 mm <sup>2</sup>	Hvid	100 m
56 1486.068	Kabel 5G1,5 mm <sup>2</sup>	Hvid	100 m
56 1486.069	Kabel 5G2,5 mm <sup>2</sup>	Hvid	100 m



56 1486.063



56 1486.064



56 1486.065



56 1486.066



56 1486.067  
56 1486.068  
56 1486.069

# Kabelføring

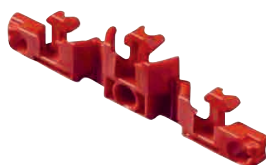
BD nummer	Produkt	Mål	Farve	Kapslingsklasse
56 1486.050	Kabelkanal	15x15x2000 mm	Hvid	-
56 1486.081	Kabelkanal Mini Snap	8x7x2000 mm	Hvid	-
56 1486.084	Kabelafastning til AP9/AP10	20x12x20 mm	Rød	-
56 1486.085	Fordelerdåse AP9	85x85x39 mm	Grå	IP65
56 1486.086	Fordelerdåse AP9	85x85x39 mm	Hvid	IP65
56 1486.087	Fordelerdåse AP9	85x85x39 mm	Sort	IP65



56 1486.050



56 1486.081



56 1486.084



56 1486.085



56 1486.086



56 1486.087

# Samlemuffer

BD nummer	Produkt	Muffestørrelse	Muffer
56 1486.055	Samlemuffe	0,5-2,5 mm <sup>2</sup>	2
56 1486.056	Samlemuffe	0,5-2,5 mm <sup>2</sup>	3
56 1486.057	Samlemuffe	0,2-4 mm <sup>2</sup>	2
56 1486.058	Samlemuffe	0,2-4 mm <sup>2</sup>	3
56 1486.059	Samlemuffe	0,2-4 mm <sup>2</sup>	5



56 1486.055



56 1486.056



56 1486.057



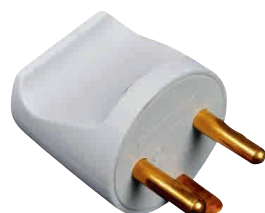
56 1486.058



56 1486.059

# Stikpropper

BD nummer	Produkt	Farve	Mærkestrøm	Design
56 1486.061	Stikprop med jord lige	Hvid	16 A	Rund
56 1486.082	Stikprop uden jord lige	Sort	16 A	Flad



56 1486.061



56 1486.082

# Jording

BD nummer	Produkt	Beskrivelse
56 1486.052	Jordspyd	14,2 mm x 1500 mm med gevind i Cu/Fe
56 1486.051	Jorrdåse under jord	Komplet sæt til maks 25 mm <sup>2</sup>
56 1486.083	Jorrdåse over jord	2.56-6 mm <sup>2</sup> Cu/Galv



56 1486.052



56 1486.051



56 1486.083

# Beskyttelse

BD nummer	Produkt	Poler	In	IΔN	Icu	Type	Trip
56 1486.080	HPFI 40A	3P+N	40 A	0,03 A	-	Type B	-
56 1486.060	HPFI 63A	3P+N	63 A	0,03 A	-	Type B	-
56 1486.072	Automat sikring + HPFI	3P+N	13 A	0,03 A	6 kA	Type A	C
56 1486.073	Automat sikring + HPFI	3P+N	16 A	0,03 A	6 kA	Type A	C
56 1486.074	Automat sikring + HPFI	1P+N	13 A	0,03 A	6 kA	Type A	C
56 1486.075	Automat sikring + HPFI	1P+N	16 A	0,03 A	6 kA	Type A	C
56 1486.076	Automat sikring 13 A	1P+N	13 A	-	6 kA	-	C
56 1486.077	Automat sikring 16 A	1P+N	16 A	-	6 kA	-	C
56 1486.078	Automat sikring 13 A	3P+N	13 A	-	6 kA	-	C
56 1486.079	Automat sikring 16 A	3P+N	16 A	-	6 kA	-	C



56 1486.080



56 1486.060



56 1486.072  
56 1486.073



56 1486.074  
56 1486.075



56 1486.076  
56 1486.077



56 1486.078  
56 1486.079

# Sikkerhedsafbrydere

BD nummer	Produktnavn	Beskrivelse	Mærkestrøm
56 1486.054	Afbryder KSM316U	3P 400V M20 grå	16 A
56 1486.053	Afbryder KSM325U	3P 400V M20 grå	25 A



56 1486.054  
56 1486.053

# Energimålere

BD nummer	Produktnavn	Beskrivelse	I <sub>max</sub>	Poler
561486070	Energimåler DZT 6002	MID godkendt	45 A	1P+N
561486071	Energimåler DZT 6252	MID godkendt	80 A	3P+N



56 1486.070



56 1486.071

# Varmepumpestyring

BD nummer	Produktnavn	Beskrivelse
34 6601.200	CTSmall varmepumpestyring	Fjernbetjen din varmepumpe via SMS eller app
34 6601.220	CTSmall optionbox	Styring af gulvvarme, vandvarmer og reboot af PC



34 6601.200



34 6601.220



### **Sjælland, Øerne og Bornholm:**

Carsten Hinrup

Tlf: 30 10 89 53

Mail: Carsten.Hinrup@bd.dk

### **Midt- og Nordjylland:**

Allan Riise

Tlf.: 26 11 93 87

Mail: Allan.Riise@bd.dk

### **Sønderjylland og Fyn:**

Peter W. Nielsen

Tlf: 42 12 76 06

Mail: Peter.Wolfgang.Nielsen@bd.dk

### **Hele landet**

**- speciale i ventilation og luft/luft varmepumper:**

Claus Bertelsen

Tlf: 30 10 89 14

Mail: Claus.Bertelsen@bd.dk

### **Salgschef:**

Lars Pedersen

Tlf: 23 40 61 22

Mail: Lars.Pedersen@bd.dk

**Tag fat i os for mere  
information og vejledning.**

**Vores Klima-sælgere  
dækker hele Danmark.**

